

令和5年度

病 院 の 概 況

大 分 赤 十 字 病 院

大分赤十字病院の理念

人道・博愛の精神に基づく
心のこもった医療・看護を提供し
全ての人々の幸福を追求します。

私たちの使命

救急・災害医療
がんの診療
生活習慣病
における急性期診療において
最善の医療を提供します。

診療を受けられる皆さまの権利と責任

診療を受けられる皆さまの権利の尊重

大分赤十字病院は、診療を受けられる皆さまに次のような権利を尊重した医療を提供します。

- 1.個人の尊厳が守られ、医療従事者との相互信頼、協力関係のもとで医療を受けることができます。
- 2.当院における最善にして公平な医療を受けることができます。
- 3.診療に必要な医療上の情報、説明を受ける権利があります。
- 4.自らの意思に基づき、医療行為を選択又は拒否することができます。
- 5.自らの意思に基づき、他院に受診することを要求する権利があります
また、その場合には、当院の診療情報は提供いたします。
- 6.個人のプライバシーが保障される権利があります。

診療を受けられる方とその家族の皆さまに守っていただく事項

- 1.ご自身の健康状態、診療中に生じた変化、その他健康に関する詳細な情報を医師や看護師等にお知らせください。
- 2.診療行為について、自ら理解し、納得したうえで医師や看護師等の指示に従ってお受けください。
- 3.病院内では、他人の迷惑にならないように静粛を保ち、他の受診者の皆さまには思いやりのある態度で接してください。
- 4.医療費の支払請求を受けたときは、速やかに対応してください。
- 5.その他病院内の秩序を守るために、診療に関する当院の規則に従ってください。

目 次

1. 病院の沿革	1
2. 病院の紹介	3
3. 病院の組織図	5
4. 令和5年度院内定例会議	6
5. 職員の状況	6
6. 土地・建物の概要	7
7. 施設案内図	8
8. 業務概要	11
(1) 許可病床数	11
(2) 病棟別病床数	11
(3) 入院患者延数・病床利用率・平均在院日数・ 1日平均入院患者数・入院診療単価	12
(4) 外来患者延数・紹介患者数・紹介率・ 1日平均外来患者数・外来診療単価	12
(5) 救急患者数	12
(6) 診療科別入院患者数	13
(7) 診療科別外来患者数	13
(8) 手術件数	13
(9) 年度別・月別・入院・外来患者数	14
(10) 令和4年度月別(入院・外来)患者数	15
(11) 検査件数	15
(12) 放射線撮影件数	16
(13) 給食数	16
(14) 薬剤部業務数	16
(15) 市町村別入院患者数調(令和3年度)	17
(16) 市町村別外来患者数調(令和3年度)	17
9. 令和4年度医療施設特別会計歳入歳出決算書	18
10. 令和5年度医療施設特別会計歳入歳出予算概算書	19
11. 医療事業会計決算の推移(過去3ヶ年)	20

1. 病院の沿革

昭和27年 4月	大分市新川に共済組合連合会大分共済病院を譲り受け大分赤十字病院として発足。総合病院・病床数99床(一般49床・結核50床)
昭和28年 1月	労災指定病院となる
昭和30年10月	大分市千代町に管理棟・外来診療棟完成
昭和31年10月	病床100床完成、現在地に移転する
昭和32年 7月	一般病床150床・結核病床50床の増築を行い300床となる
昭和36年 6月	一般病床50床の増築を行い350床となる
昭和38年10月	開院10周年記念式典挙行
昭和39年 6月	救急告示病院となる
昭和43年10月	管理棟及び外来棟を増築
昭和48年 3月	開院20周年記念式典挙行
昭和57年 9月	矯正歯科を新設し歯科部門の充実を図る
昭和63年 4月	第一期増改築工事着工
平成 元年 5月	第一期工事完成 一般病床200床 手術・中材部門及び厨房・エネルギー部門の設備充実を図る
平成 元年10月	脳神経外科新設
平成 7年 1月	訪問看護ステーション開設
平成 7年 4月	一般病床40床の増床を行い一般340床・結核50床(休止中)となる
平成 7年11月	第二期増改築(前期)工事着工
平成 8年10月	リウマチ科、歯科口腔外科新設
平成 8年12月	第二期増改築(前期)工事完成、一般病床340床、外来診療部門及び検査・レントゲン・リハビリ等コ・メディカル部門の充実を図る
平成 9年 2月	第二期増改築(後期)工事着工
平成 9年 3月	病棟を新設(西4病棟)
平成 9年 4月	災害拠点病院(地域災害医療センター)指定病院となる
平成 9年 4月	歯科医師臨床研修施設指定医療機関の許可を受ける
平成 9年12月	第二期増改築(後期)工事完成 内視鏡・人工透析・歯科・薬剤・医事部門の充実を図る
平成10年 9月	駐車場工事完成(330台収容)
平成11年 1月	第四内科を循環器科に変更し、内科部門の充実を図る
平成11年 4月	一般病床4床の増床を行い、一般344床・結核50床(休止中)となる
平成11年 9月	居宅介護支援事業所の指定を受ける
平成12年 4月	二次救急指定病院(病院群固定輪番制)となる
平成12年 7月	オーダーリングシステムの運用を開始
平成12年10月	休止中の結核50床を廃止し、一般病床344床体制となる
平成12年11月	院外処方箋を実施
平成13年12月	結核モデル病床4床整備

平成14年 4 月	第一内科を内科、第二内科を呼吸器科、第三内科を消化器科に変更し、内科部門の充実を図る
平成14年 9 月	開院50周年記念式典挙行(創立50周年記念誌発刊)
平成14年12月	地域がん診療拠点病院指定病院となる
平成15年10月	協力型臨床研修指定病院となる
平成16年 6 月	急性期入院加算算定病院となる
平成16年10月	管理型臨床研修指定病院となる
平成17年 7 月	日本医療機能評価機構認定病院(Ver. 4. 0)となる
平成17年12月	第三期増改築工事着工
平成18年 1 月	単独型歯科臨床研修指定病院となる
平成18年 2 月	急性期特定入院加算算定病院となる
平成18年 2 月	一般病床4床の減床を行い、一般病床340床体制となる
平成19年 5 月	新管理棟完成、7:1看護師配置
平成19年 5 月	地下水膜ろ過システムによる給水開始
平成20年 2 月	病院総合情報システム(電子カルテ)導入
平成20年 4 月	DPC対象病院となる
平成21年 1 月	第三期増改築工事完成
平成21年 4 月	ICU病床4床整備 腎臓内科、肝臓・胆のう・膵臓内科、病理診断科、救急科を新設
平成22年 7 月	日本医療機能評価機構認定病院(Ver. 6. 0)更新
平成22年10月	血管外科新設
平成23年 1 月	消化器外科新設
平成24年 4 月	神経内科新設
平成24年 7 月	地域医療支援病院となる
平成27年 4 月	総合診療科(院内標榜)、呼吸器外科新設
平成27年 6 月	ウガンダ北部医療支援事業要員派遣(H27.6.2~H27.11.11)
平成27年 7 月	日本医療機能評価機構認定病院(3rd G Ver. 1. 1)更新
平成27年 8 月	フィリピン保健医療支援事業要員派遣(H27.8.20~H28.3.3)
平成27年 9 月	病院総合情報システム(電子カルテ)更新
平成30年 4 月	地域包括ケア病棟(東5病棟)の導入
平成30年 6 月	ICUからHCU(5床)へ転換
令和3年 12 月	日本医療機能評価機構認定病院(3rd G Ver. 2. 0)更新
令和4年4月	乳腺外科新設

2. 病院の紹介

◎概要

開設者 日本赤十字社 社長 清家 篤
 院長 福澤 謙吾
 副院長 金田 幸司
 石井 宏治
 事務部長 関 吉広
 看護部長 横井 直美
 開設年月日 昭和27年4月（現在地開設許可年月日 昭和32年8月）
 病床数 340床
 診療受付時間 午前8:30～午前11:00
 診療開始時間 午前9:00～
 診療時間 午前9:00～午後5:00
 休診日 土曜日・日曜日・祝祭日・創立記念日(5月1日)

年末年始(12月29日～1月3日)

※但し、急患・予約患者・紹介患者については時間外も受付

◎診療科目

- ・救急科
- ・一般内科
- ・内分泌・糖尿病内科
- ・呼吸器内科
- ・消化器内科
- ・肝・胆・膵内科
- ・循環器内科
- ・リウマチ科
- ・腎臓内科
- ・脳神経内科
- ・外科
- ・消化器外科
- ・呼吸器外科
- ・乳腺外科
- ・整形外科
- ・脳神経外科
- ・皮膚科
- ・腎・泌尿器外科
- ・産婦人科
- ・眼科
- ・耳鼻咽喉科
- ・リハビリテーション科
- ・放射線科
- ・麻酔科
- ・歯科
- ・歯科口腔外科
- ・病理診断科
- ・形成外科

計28科

◎特殊外来

特殊外来名	診療日	診療時間	診療担当
炎症性腸疾患外来	月～金曜日	9:00～12:00	消化器内科
糖尿病クリニック	月～金曜日	9:00～12:00	内分泌・糖尿病内科
肝・胆・膵センター	月～金曜日	9:00～12:00	外科・肝胆膵内科
WOC外来(ストーマ・褥瘡・尿失禁)	月・水・木曜日	10:00～16:00	WOCナース(予約制)
ボツリヌス毒素療法外来	指定日(※)	9:00～12:00	脳神経外科(予約制)
CAPD外来	木曜日	13:00～15:00	腎・泌尿器センター
口腔腫瘍外来	火・金曜日	9:00～12:00	歯科口腔外科
緩和ケア外来	水曜日	14:00～17:00	相談支援センター (予約制)
	指定金曜日	16:00～17:00	
腎臓療法選択外来	木曜日	9:00～11:00	腎臓内科外来(予約制)

(※)脳神経外科を受診いただき、そこで診療日を決定します。

◎医療機関の指定

- ・地域がん診療連携拠点病院
- ・災害拠点病院(地域災害医療センター)
- ・臨床研修指定病院(基幹型・協力型)
- ・大分県HIV診療協力医療機関
- ・未熟児養育医療指定養育医療機関
- ・労災指定病院
- ・特定行為研修指定研修機関
- ・地域医療支援病院
- ・第二次救急指定病院
- ・歯科臨床研修指定病院(単独型)
- ・結核モデル病床設置医療機関
- ・DPC対象病院
- ・日本医療機能評価機構認定病院(3rd G Ver. 2. 0)

◎学会認定教育施設

- 日本内科学会認定医制度教育関連病院
- 日本糖尿病学会認定教育施設
- 日本内分泌学会連携医療施設
- 日本呼吸器学会認定臨床研修施設
- 日本アレルギー学会アレルギー専門研修連携施設
- 日本消化器病学会認定施設
- 日本消化器内視鏡学会指導施設
- 日本消化管学会胃腸科指導施設
- 日本肝臓学会認定施設
- 日本胆道学会指導施設
- 日本膵臓学会指導施設
- 日本循環器学会認定循環器専門医研修施設
- 日本不整脈学会・日本心電学会認定不整脈専門医研修施設
- 日本腎臓学会認定研修施設
- 新リウマチ専門研修認定教育施設
- 日本リウマチ学会認定教育施設
- 日本眼科学会専門医制度研修施設
- 日本外科学会外科専門医制度修練施設
- 日本消化器外科学会専門医修練施設
- 日本乳癌学会認定医・専門医制度関連施設
- 日本呼吸器外科学会専門医関連施設
- 日本がん治療認定医機構認定研修施設
- 日本肝胆膵外科学会高度技能医制度修練施設A
- 日本整形外科学会認定医制度研修施設
- 日本透析医学会専門医認定施設
- 日本泌尿器科学会泌尿器科専門医基幹教育施設
- 日本泌尿器内視鏡学会泌尿器科腹腔鏡技術認定研修施設
- 日本神経学会教育関連施設
- 日本医学放射線学会放射線科専門医修練機関
- 日本麻酔科学会麻酔科認定病院
- 日本病理学会登録施設
- 日本臨床細胞学会認定施設
- 日本口腔外科学会認定医制度専門医・指導医研修施設
- 日本口腔外科学会関連研修施設
- 日本口腔ケア学会認定施設
- 日本静脈経腸栄養学会NST稼働施設

◎健康診断

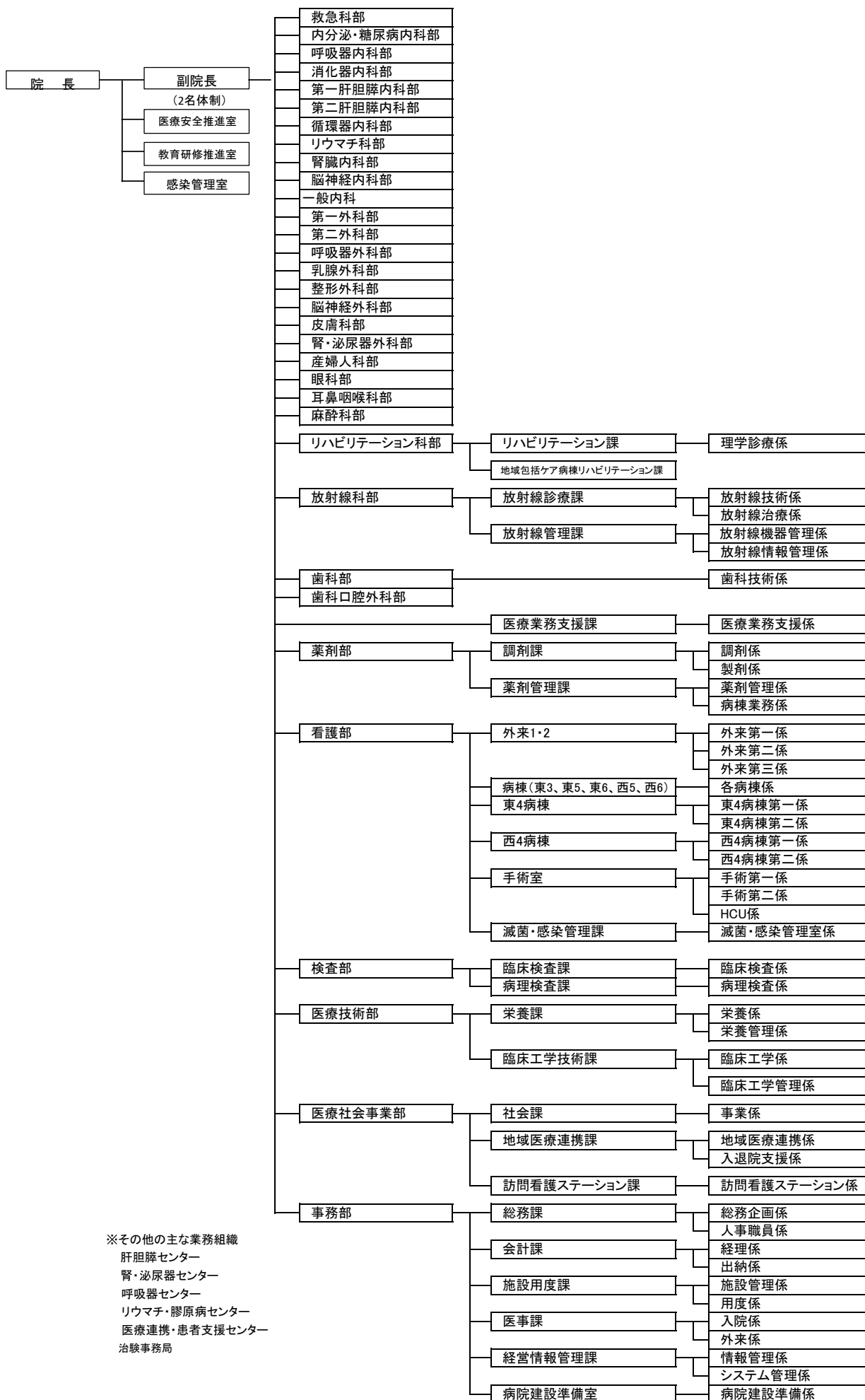
- ・人間ドック 日帰りドック(午前中、月～金)
- ・各種検診(健診) (1)成人病予防健診 (2)婦人ガン検診 (3)CT肺がん健診

◎その他

- (各種教室、相談) ・健康講座 毎月1回1時間程度(4、8、12月を除く)
- ・看護教室 毎月1回1時間程度(4、12月を除く)
- ・糖尿病教室 毎日1時間30分程度
- ・栄養指導 随時(予約制)
- ・腎臓病教室 3ヶ月に1回程度

3.病院組織図

令和5年4月1日現在



※その他の主な業務組織
 肝胆膵センター
 腎・泌尿器センター
 呼吸器センター
 リウマチ・膠原病センター
 医療連携・患者支援センター
 治験事務局

4.令和5年度院内定例会議

会議名	議長	開催日	構 成 員
運営戦略会議	院長	第 3 水 曜 日	院長、副院長、事務部長、看護部長、医局長
管 理 会 議	院長	第 4 月 曜 日	院長、副院長、事務部長、看護部長、診療科部長
業務連絡会議	事務部長	第 4 木 曜 日	院長、事務部長、看護部長、部門代表者
医局月例会議	院長	第 1 月 曜 日	院長、副院長、医師及び歯科医師
看護師長会議	看護部長	毎 火 曜 日	看護部長、看護副部長、師長
事務部課長会議	事務部長	第 4 木 曜 日	事務部長、事務系課長

5.職員の状況

令和5年4月1日現在

部門	職 種	職員数			部門	職 種	職員数				
		正規職員	臨時嘱託	計			正規職員	臨時嘱託	計		
診	医師	52	15	67	看 護	看 護 師	303	11	314		
	歯科医師	4		4		看 護 助 手	2	28	30		
	臨床研修医		13	13		事 務 職 員		1	1		
	歯科臨床研修医			1	1	小 計		305	40	345	
	薬 剤 部	薬 剤 師	17		17	医 療 社 会 事 業	地 域 連 携 課	看 護 師	7	2	9
		事 務 職 員		2	2			社 会 福 祉 士	4		4
	放 射 線 科	診療放射線技師	15		15		事 務 職 員		2	2	
		受 付 事 務		2	2	社 会 課	看 護 師		1	1	
	歯 科	歯 科 技 工 士	1		1		社 会 福 祉 士	1		1	
		歯 科 衛 生 士	3	2	5	事 務 職 員	1	2	3		
歯 科 助 手					訪 問 看 護 (看 護 師)	4	3	7			
臨 床 検 査 技 師		13	3	16	小 計		17	10	27		
療	臨 床 工 学 技 士		7		7	管 理	事 務	事 務 部	1		1
	理 学 療 法	理 学 療 法 士	10	1	11			総 務 課	6	5	11
		言 語 聴 覚 士	1	1	2			会 計 課	3		3
		作 業 療 法 士	2	1	3			施 設 用 度 課	4	1	5
	栄 養 課	管 理 栄 養 士	6	1	7			医 事 課	4	12	16
		調 理 師	1		1			経 営 情 報 管 理 課	3	1	4
		事 務 職 員		1	1			病 院 建 設 準 備 室	1		1
	視 能 訓 練 士		1	2	3		医 療 業 務 支 援 課		3	26	29
	小 計		133	45	178		医 療 安 全 推 進 室		2		2
							そ の 他 (清 掃 ・ 案 内 業 務 員)			5	5
					小 計		27	50	77		
合 計							482	145	627		

注)但し、常勤職員数を計上

6.土地・建物の概要

(1)土地

令和5年4月1日現在

総延面積	内 訳	
	病院敷地	外来者専用駐車場敷地
9596.44m ²	7,767.69m ²	1,828.75m ²

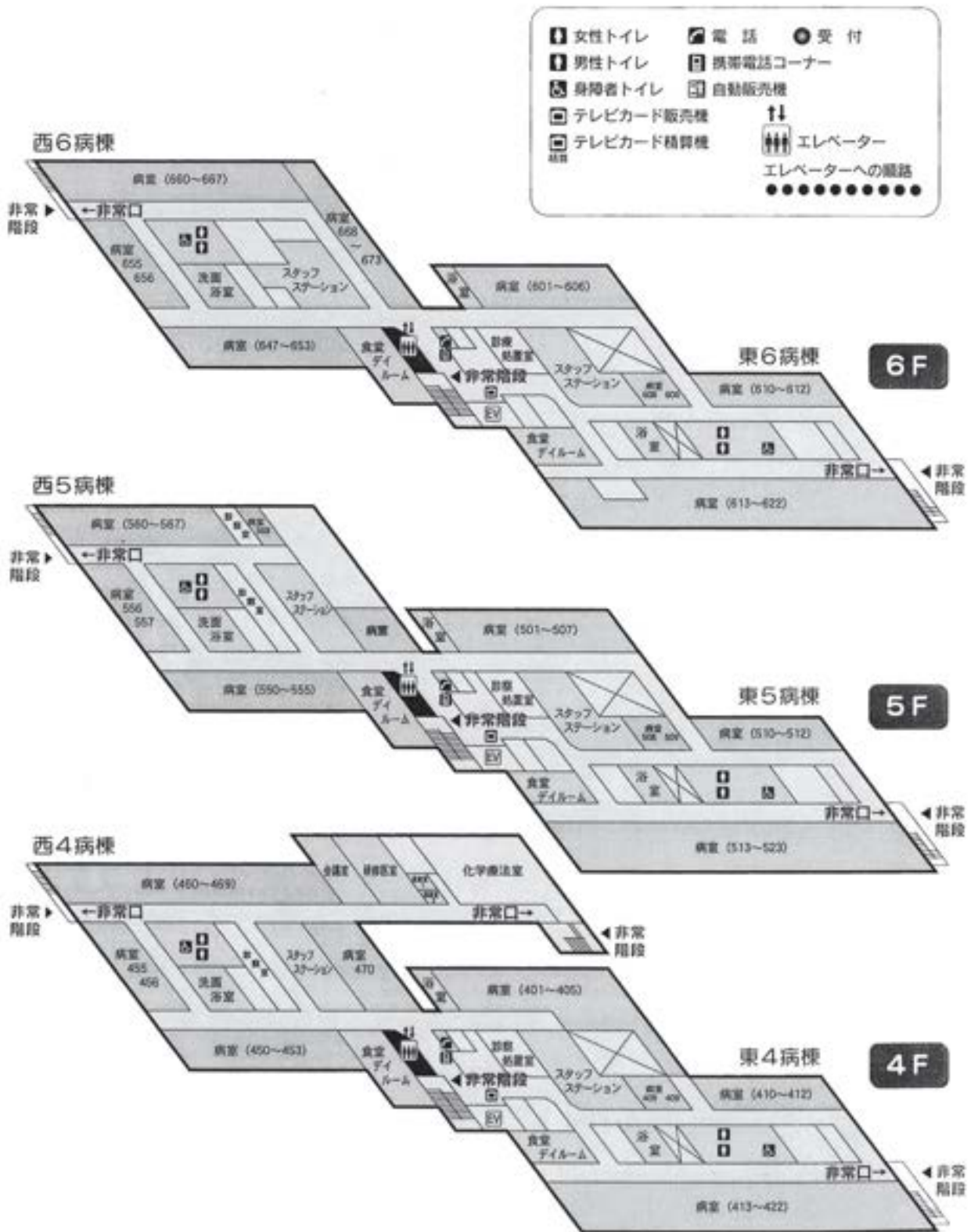
(2)建 物

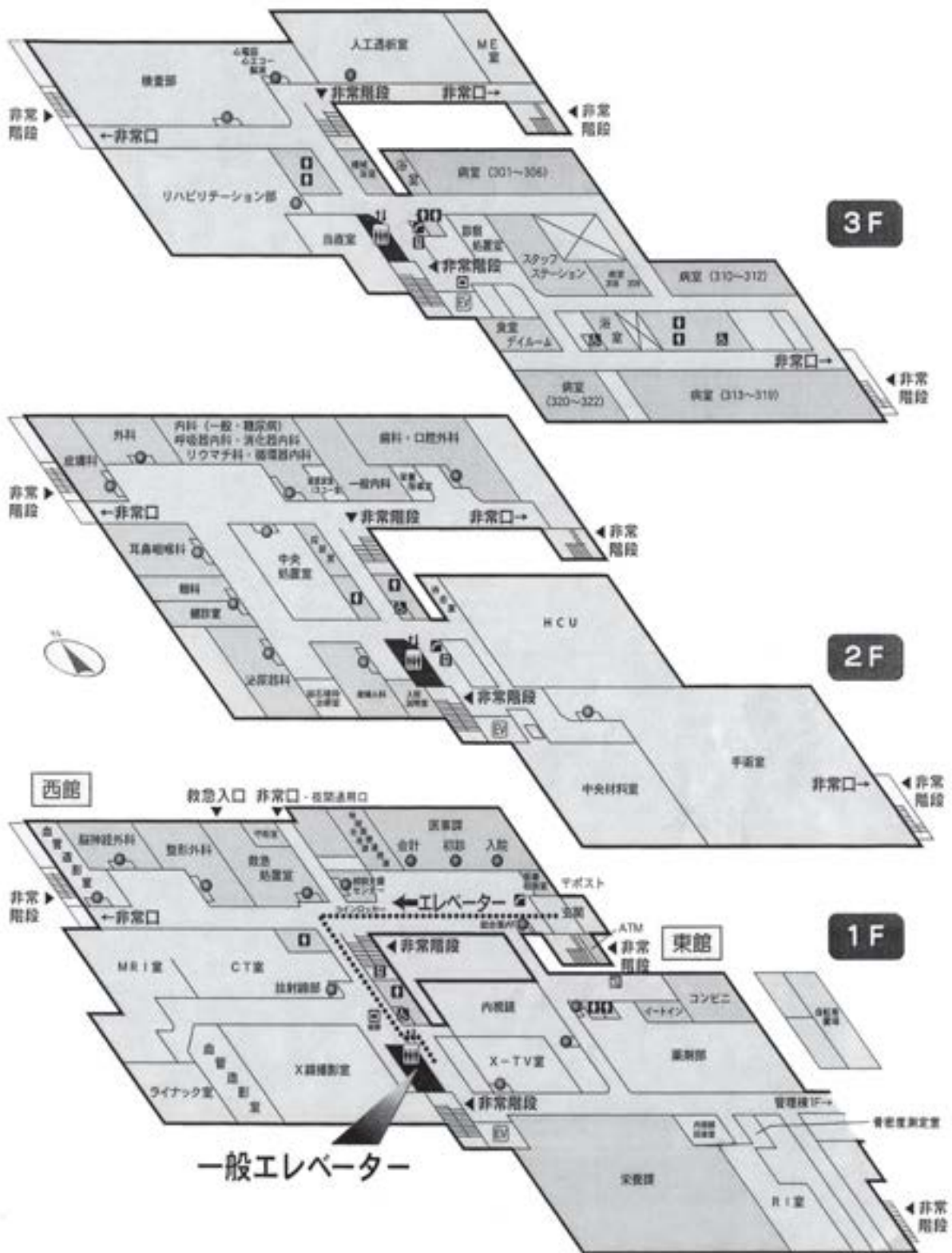
名 称	構 造	階	建築面積	用 途	建 築 年 月 日
新管理棟	PCaPC工法	1	496.94m ²	施設監視室・発電機械室・ボイラー室・渡り廊下	H19.4.2
		2	465.07m ²	医療情報管理室(カルテ倉庫)・電気室	
		3	473.55m ²	総合医局・医局	
		4	473.55m ²	院長室・副院長室・事務部長室・看護部長室 事務室・電算室・電話交換室・応接室	
		5	473.55m ²	大会議室・小会議室・研修室・職員休憩室	
		6	473.55m ²	災害備蓄倉庫・更衣室・医療安全推進室 訪問看護ステーション・ボランティア室	
		7	38.07m ²	コジェネ用クーリングタワー・ガスヒートポンプ・排煙装置	
新管理棟計			2894.28m ²		
東 館	鉄 筋 コンクリート造	1	1709.73m ²	栄養課・厨房・骨密度測定室・剖検室・霊安室・リネン室 清掃員室・RI室・治験・製剤室・薬剤室・内視鏡室 売店コーナー・レストラン	H1.6.30
		2	1433.93m ²	手術室・ICU室・滅菌・感染管理室	
		3	1345.99m ²	東3病棟	
		4	1334.54m ²	東4病棟	
		5	1345.66m ²	東5病棟	
		6	1316.46m ²	東6病棟	
		7	194.91m ²	機械室	
東 館 計			8681.22m ²		
西 館	鉄 筋 コンクリート造	1	6.83m ²	ATM室	H19.7.1
			2214.35m ²	外来診療室・救急外来室・放射線科・医事課・社会課 守衛室・医療相談室・玄関ホール・渡り廊下 地域医療連携室(がん相談支援センター)	
		2	1785.80m ²	外来診察室・中央処置室・栄養指導室・検診室	H9.12.26
		3	1463.01m ²	透析室・検査室・病理検査室・リハビリ室・当直室 MEセンター・指導室	
		4	1530.04m ²	西4病棟	
		5	1088.45m ²	西5病棟	
		6	1088.45m ²	西6病棟	
7	245.03m ²	機械室・電気室			
西 館 計			9421.96m ²		
別 館	鉄骨造	1	341.81m ²	洗濯室・カルテ室・倉庫・薬剤関係室	S56.9.30
		2	328.34m ²	更衣室・倉庫	
別 館 計			670.15m ²		
建物合計			21667.61m ²		

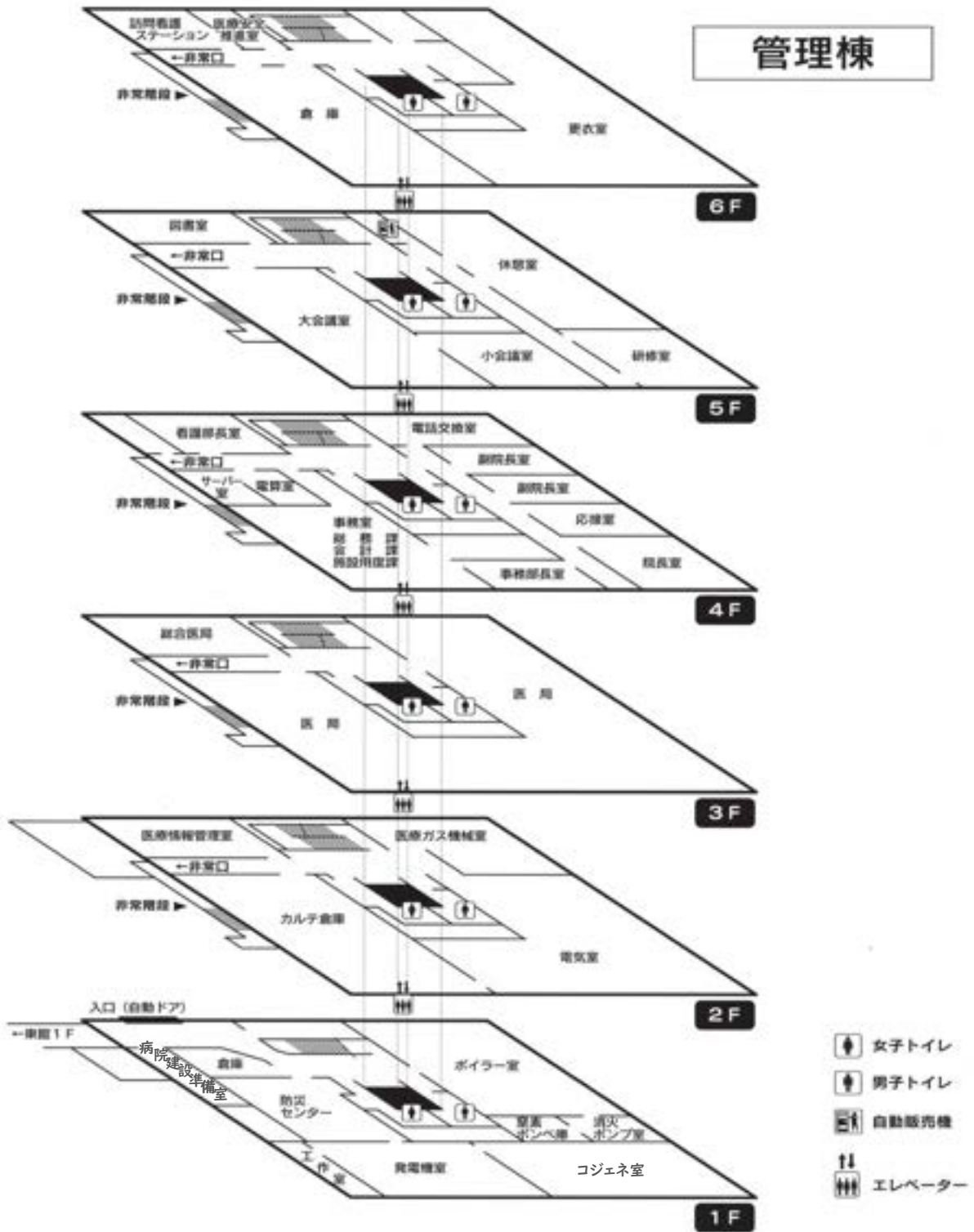
(3) その他建物

名 称	構 造	建築面積	用 途	建 築 年 月 日
駐車場	鉄骨造	4396.50m ²	外来者専用駐車場(3階建)	H10.9.1

7. 施設案内図







8. 業務概要

(1) 許可病床数

令和5年4月1日現在

項目		区分	病床数
種別		一般病床	340床
		療養病床	0床
		介護療養病床	0床
		結核病床	0床
		精神病床	0床
		感染症病床	0床
合計			340床

(2) 病棟別病床数

病棟	病床数	病棟(診療科)別
東 3	49床	地域包括ケア病棟
東 4	49床	外科 乳腺外科
東 5	49床	呼吸器内科 呼吸器外科
東 6	47床	整形外科 リウマチ科
西 4	48床	循環器内科 脳神経内科 脳神経外科 救急科
西 5	42床	産婦人科 腎・泌尿器外科 腎臓内科 歯科 整形外科
西 6	50床	内分泌・糖尿病内科 消化器内科 肝胆膵内科
H C U	5床	各診療科
合計	339床	※休止 1床

備考：一般病棟入院基本料(急性期一般入院料1)、地域包括ケア病棟入院料2

(3) 入院患者延数・病床利用率・平均在院日数・入院診療単価

	病床数	入院患者延数	病床利用率	平均在院日数	実日数	1日平均入院患者数	入院診療単価
平成30年度	340	111,347	89.7	9.7	365	305	56,417
令和元年度	340	110,154	88.5	10.2	366	301	55,848
令和2年度	340	91,581	73.8	9.0	365	251	60,816
令和3年度	340	93,420	75.3	8.7	365	256	62,650
令和4年度	340	94,968	76.5	8.7	365	260	62,934

(4) 外来患者延数・紹介患者数・紹介率・1日平均外来患者数・外来診療単価

	外来患者延数	紹介患者数	紹介率	実日数	1日平均外来患者数	外来診療単価
平成30年度	124,008	7,140	60.6	243	510	19,667
令和元年度	124,819	7,813	63.2	241	518	21,155
令和2年度	115,846	7,290	71.1	242	479	22,859
令和3年度	122,486	7,672	72.5	243	504	25,136
令和4年度	125,531	8,394	77.8	243	517	25,331

(5) 救急患者数

	患者数	診療科別内訳									患者運搬別	
		救急	内科	脳神経内科	小児科	外科	整形外科	脳神経外科	産人婦科	その他	救急車	その他
平成30年度	6,181	4,934	7	64	0	113	204	40	5	814	1,782	4,399
令和元年度	5,663	4,383	25	60	0	129	218	35	3	810	1,757	3,906
令和2年度	3,835	2,617	12	45	0	164	223	33	2	739	1,562	2,273
令和3年度	3,689	2,119	18	76	0	208	254	46	3	965	1,476	2,213
令和4年度	3,659	2,173	14	70	0	235	245	41	2	879	1,397	2,262

(6) 診療科別入院患者数

	内分泌・糖尿病内科	呼吸器内科	消化器内科	肝胆膵内科	循環器内科	腎臓科	臓科	リウマチ科	小児科	外科	呼吸器外科	整形外科	脳神経外科	脳神経内科	皮膚科	腎・泌尿器外科	産婦人科	眼科	耳鼻咽喉科	放射線科	麻酔科	歯科	救急部	総合診療科	合計
平成30年度	1,776	16,068	11,116	6,383	6,549	5,542	4,319	8	20,884	2,757	21,366	1,318	4,225	0	4,217	309	0	0	0	0	0	2,869	1,641	—	111,347
令和元年度	2,329	15,686	11,011	6,458	6,887	5,194	6,378	5	18,448	2,573	21,312	883	5,584	0	4,803	193	0	0	0	0	0	1,015	1,395	—	110,154
令和2年度	1,982	11,856	9,079	5,802	5,782	4,242	5,046	0	16,649	1,769	16,862	889	3,625	0	5,493	159	0	0	0	0	0	476	177	1,693	91,581
令和3年度	1,342	10,359	9,104	6,452	6,055	5,315	5,597	0	18,518	2,348	16,116	1,021	3,440	0	4,824	246	364	0	0	0	0	729	256	1,334	93,420
令和4年度	1,803	11,939	8,128	5,448	7,072	5,119	5,556	0	18,576	1,866	17,476	932	2,769	0	5,389	150	422	0	0	0	0	1,065	172	1,086	94,968

(7) 診療科別外来患者数

	内分泌・糖尿病内科	呼吸器内科	消化器内科	肝胆膵内科	循環器内科	腎臓科	臓科	リウマチ科	小児科	外科	呼吸器外科	整形外科	脳神経外科	脳神経内科	皮膚科	腎・泌尿器外科	産婦人科	眼科	耳鼻咽喉科	放射線科	麻酔科	歯科	救急部	総合診療科	合計
平成30年度	5,410	11,362	7,048	5,124	6,289	8,752	5,667	551	11,579	1,696	15,962	1,582	3,179	1,971	9,302	2,633	73	1,284	2,997	0	16,164	5,383	—	124,008	
令和元年度	6,287	11,307	7,314	5,327	6,123	8,062	7,090	417	11,230	2,057	15,687	1,596	2,786	1,800	9,032	2,238	53	1,202	3,520	0	16,690	5,001	—	124,819	
令和2年度	6,856	10,445	6,298	5,365	5,947	7,920	7,305	239	10,649	2,214	13,568	1,600	2,499	1,814	8,424	1,821	75	876	3,290	0	14,700	2,138	1,803	115,846	
令和3年度	6,825	10,787	7,258	5,487	6,201	7,873	8,160	—	10,951	2,093	14,184	1,665	2,563	1,899	8,541	1,749	1,490	846	4,452	0	15,861	1,897	1,712	122,494	
令和4年度	7,403	10,922	7,673	5,586	6,573	8,480	9,179	—	11,288	2,123	13,895	1,639	2,429	1,683	8,812	1,471	2,231	811	4,868	0	15,157	1,994	1,314	125,531	

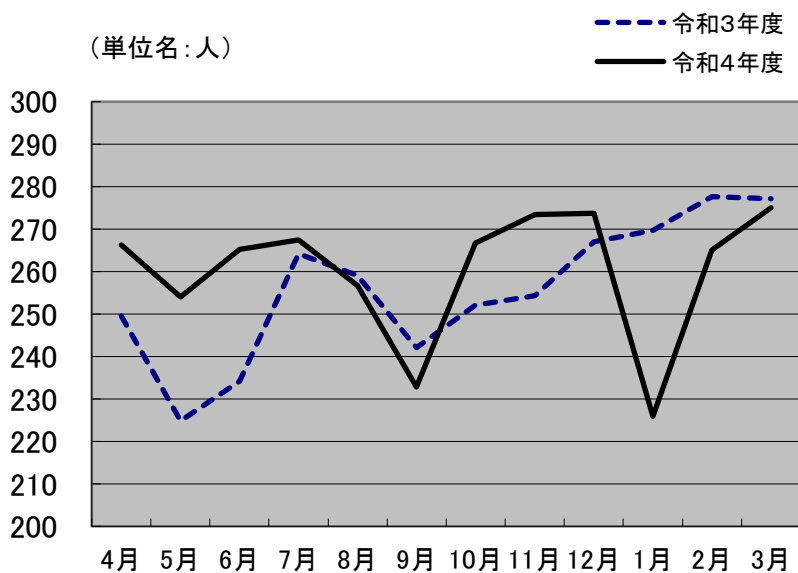
(8) 手術件数

	内分泌・糖尿病内科	呼吸器内科	消化器内科	肝胆膵内科	循環器内科	腎臓科	臓科	リウマチ科	小児科	外科	呼吸器外科	整形外科	脳神経外科	脳神経内科	皮膚科	腎・泌尿器外科	産婦人科	眼科	耳鼻咽喉科	放射線科	麻酔科	歯科	救急部	総合診療科	合計
平成30年度	5	32	702	401	231	242	19	0	1,120	150	708	25	6	9	412	48	0	14	16	0	0	5,281	212	—	9,308
令和元年度	10	31	719	409	282	212	25	0	983	129	698	30	11	7	472	37	1	7	17	0	0	5,840	148	—	8,993
令和2年度	6	30	639	426	214	196	15	0	1,038	139	676	28	5	9	534	38	0	6	0	0	0	4,957	118	5	9,079
令和3年度	3	23	784	441	195	211	12	—	965	123	732	26	5	2	593	45	76	8	0	0	0	5,378	99	1	9,722
令和4年度	2	50	699	389	181	180	13	—	952	139	636	24	5	11	577	29	106	14	0	0	0	5,814	117	0	9,938

※総合診療科の患者数は令和元年度までは救急部に含む

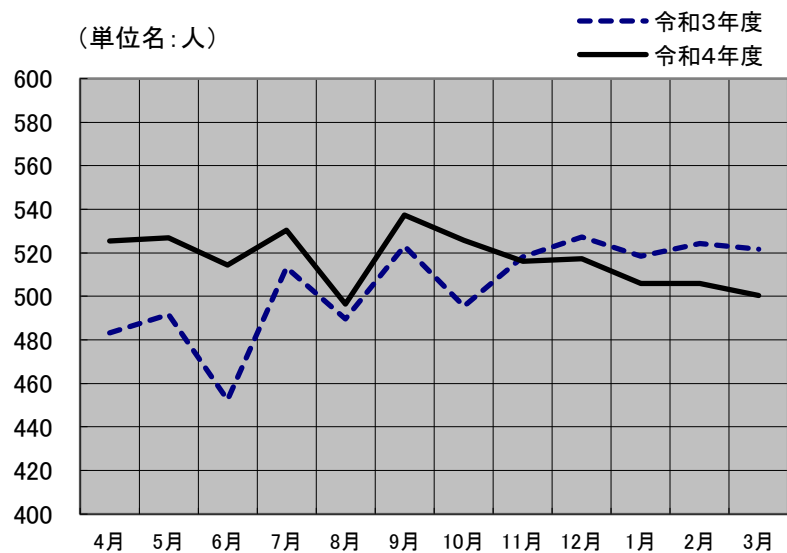
(9) 年度別・月別患者数

年度別・月別 入院患者数



1日平均患者数		
年度	令和3年度	令和4年度
4月	250	266
5月	225	254
6月	234	265
7月	264	267
8月	259	257
9月	242	233
10月	252	267
11月	254	274
12月	267	274
1月	270	226
2月	278	265
3月	277	275
平均	256	260

年度別・月別 外来患者数



1日平均患者数		
年度	令和3年度	令和4年度
4月	483	525
5月	492	527
6月	452	514
7月	513	531
8月	490	496
9月	523	537
10月	495	526
11月	518	516
12月	527	517
1月	518	506
2月	524	506
3月	522	501
平均	504	517

(10) 令和4年度月別(入院・外来)患者数

	入院				外来		
	実日数	患者数	1日平均	病床利用率	実日数	患者数	1日平均
	(日)	(人)	(人)	(%)	(日)	(人)	(人)
4月	30	7,986	266	78.3	20	10,508	525
5月	31	7,876	254	74.7	19	10,011	527
6月	30	7,957	265	78.0	22	11,314	514
7月	31	8,292	267	78.7	20	10,610	531
8月	31	7,960	257	75.5	22	10,922	496
9月	30	6,986	233	68.5	20	10,747	537
10月	31	8,269	267	78.5	20	10,512	526
11月	30	8,205	274	80.4	20	10,325	516
12月	31	8,484	274	80.5	20	10,345	517
1月	31	7,003	226	66.4	19	9,612	506
2月	28	7,424	265	78.0	19	9,614	506
3月	31	8,526	275	80.9	22	11,011	501
合計	365	94,968	260	76.5	243	125,531	517

(11) 検査件数

	一般	生理	血液	生化学	血清	細菌	病理	合計	輸血量
					(免疫学的)	(微生物学的)			(単位)
令和2年度	107,329	24,983	192,555	1,306,395	141,602	20,650	6,907	1,800,421	※6800.3
令和3年度	115,740	25,790	215,632	1,312,391	155,881	19,215	7,766	1,852,415	※9513.8
令和4年度	122,248	25,867	219,432	1,378,309	171,080	28,061	7,536	1,952,533	※10758.7

※赤血球、FFP、血小板、アルブミン、自己血の合算。アルブミンは3gを1単位で計算。

(12)放射線撮影件数

	撮影	透視	CT	MRI	血管造影	放射線治療	超音波	合計
					(心臓カテーテル)		(放射線科分)	
令和2年度	46,048	1,658	20,589	4,980	48(546)	4,855	498	79,222
令和3年度	47,275	1,661	21,475	5,668	48(467)	5,256	476	82,326
令和4年度	56,823	1,621	21,525	5,509	63(475)	6,147	402	92,565

(13)給食数

	常食	特食	合計
令和2年度	70,772	146,011	216,783
令和3年度	66,885	152,971	219,856
令和4年度	67,129	159,252	226,381

(14)薬剤部業務数

(a)調剤業務

	調剤薬処方箋枚数			注射箋枚数			院外処方箋	
	外来	入院	合計	外来	入院	合計	枚数	発行率
令和2年度	924	65,039	65,963	12,158	103,184	115,342	65,048	98.60%
令和3年度	783	67,398	68,181	12,523	100,683	113,206	69,188	98.88%
令和4年度	1,152	68,850	70,002	12,670	161,511	174,181	71,082	98.41%

(b)製剤業務

	製剤			投与設計	
	品目数	件数	本数	品目数	件数
令和2年度	28	616	4,418	2	168
令和3年度	31	563	4,155	2	157
令和4年度	28	537	4,351	1	143

(c)薬剤管理業務

	医薬品発注件数	薬品請求表払出件数
令和2年度	25,882	5,783
令和3年度	26,693	5,834
令和4年度	27,678	5,560

※平成30年5月から検査部へ移行

(d)薬剤管理指導業務

(e)DI業務

	病棟	件数		DI	プレアボイド	錠剤鑑別	薬剤ニュース	DIニュース	医薬品集
				件数	件数	件数	発行数	発行数	発行数
令和2年度	7	8,928	令和2年度	22	26	4,209	3	12	(追)1
令和3年度	7	8,942	令和3年度	22	29	4,492	3	12	1
令和4年度	7	7,728	令和4年度	14	26	4,371	3	12	3

(f)がん化学療法(ミキシング業務)

	外来 (件数)	入院 (件数)	合計 (件数)
令和2年度	5,410	2,160	7,570
令和3年度	5,823	2,616	8,439
令和4年度	7,189	2,769	9,958

(g)持参薬鑑別(手術予定の外来患者)

	人数
令和2年度	1,206
令和3年度	1,517
令和4年度	1,487

(15) 市町村別入院患者数調(令和4年度)

入院患者総数 94,968 人

中津市	442 人	0.47 %
宇佐市	1,236 人	1.30 %
豊後高田市	729 人	0.77 %
国東市	301 人	0.32 %
姫島村	0 人	0.00 %
杵築市	374 人	0.39 %
日出町	240 人	0.25 %
別府市	1,712 人	1.80 %
由布市	1,865 人	1.96 %
玖珠郡	605 人	0.64 %
日田市	128 人	0.14 %
大分市	72,950 人	76.82 %
竹田市	1,619 人	1.71 %
豊後大野市	2,288 人	2.41 %
臼杵市	4,520 人	4.76 %
津久見市	2,370 人	2.50 %
佐伯市	3,168 人	3.34 %
県外	421 人	0.44 %

(16) 市町村別外来患者数調(令和4年度)

外来患者総数 125,531 人

中津市	326 人	0.26 %
宇佐市	997 人	0.79 %
豊後高田市	469 人	0.37 %
国東市	529 人	0.42 %
姫島村	8 人	0.01 %
杵築市	596 人	0.47 %
日出町	601 人	0.48 %
別府市	2,740 人	2.18 %
由布市	1,914 人	1.52 %
玖珠郡	368 人	0.29 %
日田市	111 人	0.09 %
大分市	102,492 人	81.65 %
竹田市	1,532 人	1.22 %
豊後大野市	2,653 人	2.11 %
臼杵市	3,975 人	3.17 %
津久見市	1,450 人	1.15 %
佐伯市	2,758 人	2.20 %
県外	2,012 人	1.60 %

9.令和4年度医療施設特別会計歳入歳出決算書

I. 収益的収入及び支出

(単位:円)

	令和4年度予算現額	令和4年度決算額	対前年比 (%)	備考
病院収入	9,587,619,000	10,544,179,669	10.0	
医業収益	9,328,139,000	9,279,299,711	▲ 0.5	病床数 一般340床 病床利用率 76.5%
入院収益	6,166,627,000	6,080,264,755	▲ 1.4	入院稼働日 365日
外来収益	3,025,000,000	3,152,831,729	4.2	外来稼働日 243日
その他医業収益	136,512,000	46,203,227	▲ 66.2	健康診断、文書代等
医業外収益	200,152,000	1,168,575,296	483.8	補助金、駐車場収益等
医療社会事業収益	0	109,000	-	
付帯事業収益	59,328,000	54,169,777	▲ 8.7	訪問看護収益
特別利益	0	42,025,885	-	

病院費用	9,635,723,000	9,560,899,478	▲ 0.8	
医業費用	9,381,023,000	9,309,321,469	▲ 0.8	人件費、材料費等
医業外費用	162,502,316	162,502,316	0.0	駐車場管理費用等
医療奉仕費用	34,581,000	34,440,010	▲ 0.4	
付帯事業費用	53,124,027	53,124,027	0.0	訪問看護費用
特別損失	3,000,000	1,184,808	▲ 60.5	
法人税等	1,492,657	326,848	▲ 78.1	
予備費	0	0	-	
当期純利益(損失)	▲ 48,104,000	983,280,191		

II. 資本的収入及び支出

	令和4年度予算現額	令和4年度決算額	対前年比 (%)	備考
病院収入	242,280,000	164,626,398	▲ 32.1	
固定負債	19,900,000	12,015,000	▲ 39.6	補助金、リース
その他資本収入	222,380,000	152,611,398	▲ 31.4	自己資金
病院費用	242,280,000	164,626,398	▲ 32.1	
固定資産	122,875,000	105,222,315	▲ 14.4	有形固定資産(医療機器等)
借入金等償還	119,405,000	59,404,083	▲ 50.2	建設資金借入金償還、 電子カルテ等リース料支払

10.令和5年度医療施設特別会計歳入歳出予算概算書

I. 収益的収入及び支出

(単位:千円)

	令和5年度当初予算額	令和4年度予算現額	対前年比 (%)	備 考
病院収入	9,952,947	9,587,619	3.8	
医業収益	9,718,292	9,328,139	4.2	病床数 一般340床 病床利用率 83.8%
入院収益	6,547,187	6,166,627	6.2	入院稼働日 366日
外来収益	3,115,488	3,025,000	3.0	外来稼働日 242日
その他医業収益	55,617	136,512	▲ 59.3	健康診断、文書代等
医業外収益	181,231	200,152	▲ 9.5	駐車場収益等
付帯事業収益	53,424	59,328	▲ 10.0	訪問看護収益
特別利益	0	0	-	

病院費用	9,817,750	9,635,723	1.9	
医業費用	9,532,017	9,381,023	1.6	人件費、材料費等
医業外費用	141,536	162,502	▲ 12.9	駐車場管理費用等
医療奉仕費用	35,149	34,581	1.6	SW人件費
付帯事業費用	53,139	53,124	0.0	訪問看護費用
特別損失	5,000	3,000	66.7	固定資産除却損等
法人税等	909	1,493	▲ 39.1	
予備費	50,000	0	-	
当期純利益(損失)	135,197	▲ 48,104	▲ 381.1	

II. 資本的収入及び支出

	令和5年度当初予算額	令和4年度予算現額	対前年比 (%)	備 考
病院収入	915,791	242,280	278.0	
固定負債	660,000	19,900	3216.6	補助金・リース
その他資本収入	255,791	222,380	15.0	自己資金
病院費用	915,791	242,280	278.0	
固定資産	760,000	122,875	518.5	有形固定資産(医療機器等)
借入金等償還	155,791	119,405	30.5	建設資金借入金償還・医療機器等リース料支払

11. 医業事業会計決算の推移(過去3ヵ年)

収益的収入及び支出

(単位:円)

	令和2年度	令和3年度		令和4年度	
	決算値	決算値	対前年比 (%)	決算値	対前年比 (%)
病院収入	9,529,340,752	10,383,044,702	9.0	10,544,179,669	1.6
医業収益	8,353,383,686	9,072,515,352	8.6	9,279,299,711	2.3
入院収益	5,661,484,428	5,927,512,749	4.7	6,080,264,755	2.6
外来収益	2,649,430,791	3,084,654,074	16.4	3,152,831,729	2.2
その他医業収益	42,468,467	60,348,529	42.1	46,203,227	▲ 23.4
医業外収益	1,117,740,440	1,252,358,337	12.0	1,168,575,296	▲ 6.7
医療社会事業収益	0	0	0.0	109,000	-
付帯事業収益	55,062,040	57,887,723	5.1	54,169,777	▲ 6.4
特別利益	3,154,586	283,290	-	42,025,885	14734.9
病院費用	8,652,238,244	8,840,679,379	2.2	9,560,899,478	8.1
医業費用	8,437,624,012	8,622,187,734	2.2	9,309,321,469	-
医業外費用	128,544,933	136,889,068	6.5	162,502,316	18.7
医療奉仕費用	29,359,411	30,330,286	3.3	34,440,010	13.5
付帯事業費用	44,123,717	44,638,691	1.2	53,124,027	19.0
特別損失	10,264,579	5,973,908	▲ 41.8	1,184,808	▲ 80.2
法人税等	2,321,592	659,692	▲ 71.6	326,848	▲ 50.5
当期純利益(損失)	877,102,508	1,542,365,323		983,280,191	